

다목적 LED 전광판 NLP-1000 / 2000

소형화된 LED 전광판을 필요한 장소에 간편하게 설치하세요.

- 768(W) x 1600(H) x 163(D) mm
- Mini 전자식 안내 전광판 (저비용 고효율 제품)
- 알림 하고자 하는 행정 정보를 여러 단위에
동시 직접 알림
- 미세먼지, 기상 / 홍보 / 재난 안전 등의 알림
- 글자(Text) + 사진, 동영상 (Media player)
전송 가능

조달청 나라장터 물품목록정보

세부 품명번호	5512190302	
물품 식별번호	23597434	24270990
조달 모델명	NLP-1000	NLP-2000

▪ 스케줄관리 프로그램 지원

- 자동 시작과 끄. 일년 내내 인위적인 조작없이 자동실행
- 인터넷을 통한 콘텐츠 수시 업로드 가능

▪ 간편한 설치방법

- 벽면 설치형 / 지주형

▪ 설치 장소

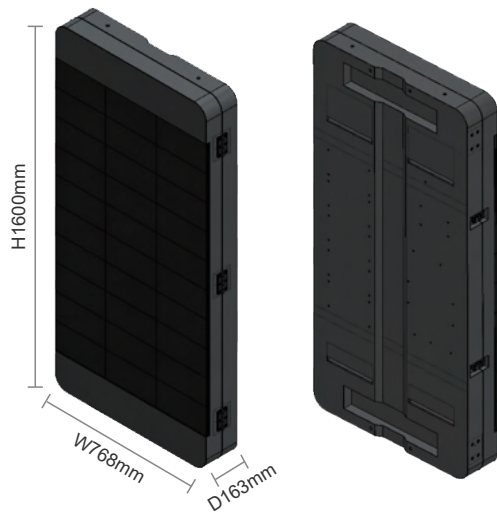
- 군중 밀집지역 및 소규모 행정 단위 지역 (읍/면/리)
 - 관공서 앞의 '알림 전광판'
 - 재난 안전 사각지대의 '안전 알림 전광판'
- 주요 관광지, 공원 및 재난 안전 사각지대에 안전 알리를 통한 사전 위험 방지 (지역 축제 홍보, 재난 재해 정보)



< 주요 기능 >

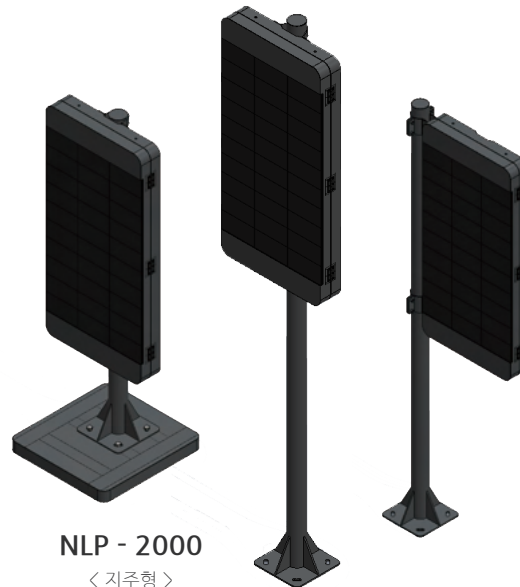


< 재난 안전 사각지대에 '안전 알림 전광판' - 축제 행사정보, 재난 재해정보 >



NLP - 1000

< 벽면 설치형 - 전면 & 후면 >



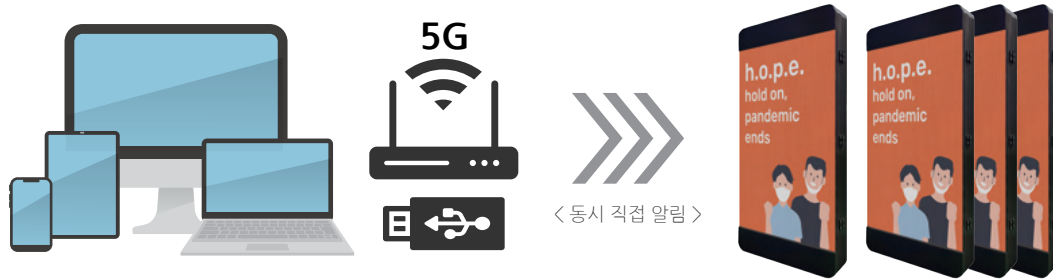
NLP - 2000

< 지주형 >



< 관공서 앞의 '알림전광판' - 미세먼지, 기상정보 >

여러 소단위에 '동시 직접 알림'



커넥터	거리	설명
USB	5m	장비에 접근할 수 있는 경우
LAN	∞	공인 IP를 사용하면 거리에 제한 없으나 유선케이블 연결 필요
WiFi	100m 이내	장비와 일정 거리에 WiFi repeater 또는 무선공유기가 있는 경우
5G	∞	USIM카드를 장착해 데이터 통신을 하는 경우

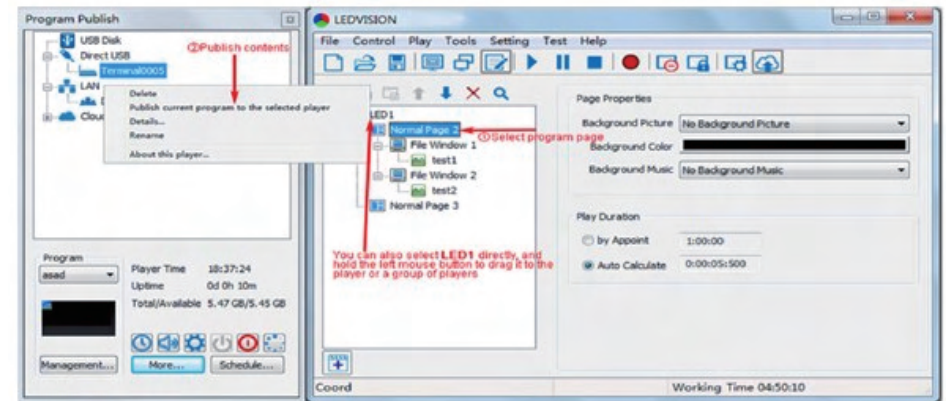
콘텐츠 제작 툴 & 알림 업로드

▪ 셀프 업로드

- 소프트웨어를 통한 Easy Management
- 모니터 추가, 삭제
- 텍스트 및 동영상 삽입 / 편집 위치 지정
- 스케줄러에 의한 기간 자동 설정

▪ 대행 업로드

- ① 담당자 : 문자, email 등을 통한 알림 내용전달
- ② 엔엑소 : 내용 적용 편집 후 담당자에게 사진 전송
- ③ 담당자 confirm 후 Internet을 통한 Update



< CMS 소프트웨어 예시 >

Specifications

LED Lamp Parameters (Test Condition : 25°C)						
Product Model	Color	IF(mA)	Rd(nm)	Iv(mcd)	Vf(V)	View Angle
		TEST	Typ.	Typ.	Typ.	(deg.)
Top SMD2525 2.4 x 2.6 x 2.1	Red	20	620-625	490	2.0	110
	Green	20	520-525	1250	3.1	110
	Blue	20	465-470	290	3.1	110

Module Specification		
1	Pixel Pitch (mm)	4
2	LED Package	SMD2525
3	Pixel Density (dots/m ²)	62500
4	Maximum Brightness (cd/m ²)	≥5000
5	Module Size (mm)	W256 x H128
6	Module Resolution (dots)	W64 x H32
7	Scanning Mode	1/8

Screen Specification		
1	Maximum Power (W/m ²)	900
2	Reference Average Power (W/m ²)	300
3	View Angle	H120°/V120°
4	Optimal Viewing Distance (m)	≥4m
5	Frame Frequency (Hz)	50/60
6	Fresh Frequency (Hz)	≥1920
7	Brightness Control	Support automatic adjustment
8	Gray Scale (Bit)	13
9	Operating Voltage	AC220V ± 10%
10	Defect Rate	≤0.00001
11	Life Span	≥100,000 hours
12	Brightness Uniformity	<3%
13	Operating Temperature	-20°C~50°C
14	Operating Humidity	10%~90%
15	Control System	Asynchronous
16	Input Signal (Option)	HDMI

Cabinet Specification		
1	Cabinet Size (mm)	W768 x H1600 x D160
2	Display Size (mm)	W768 x H1280 x D160
3	Cabinet Resolution (dots)	W192 x H320
4	Module Quantity (pcs)	30
5	Material	Iron
6	Maximum Power (W)	about 700
7	Cabinet Weight (Kg)	60Kg

* 제품 사양은 사전 통지 없이 변경될 수 있습니다.